



# Morandi

FONDAZIONE  
SANT'AGOSTINO

BANCO  
**1879**  
AZZOAGLIO

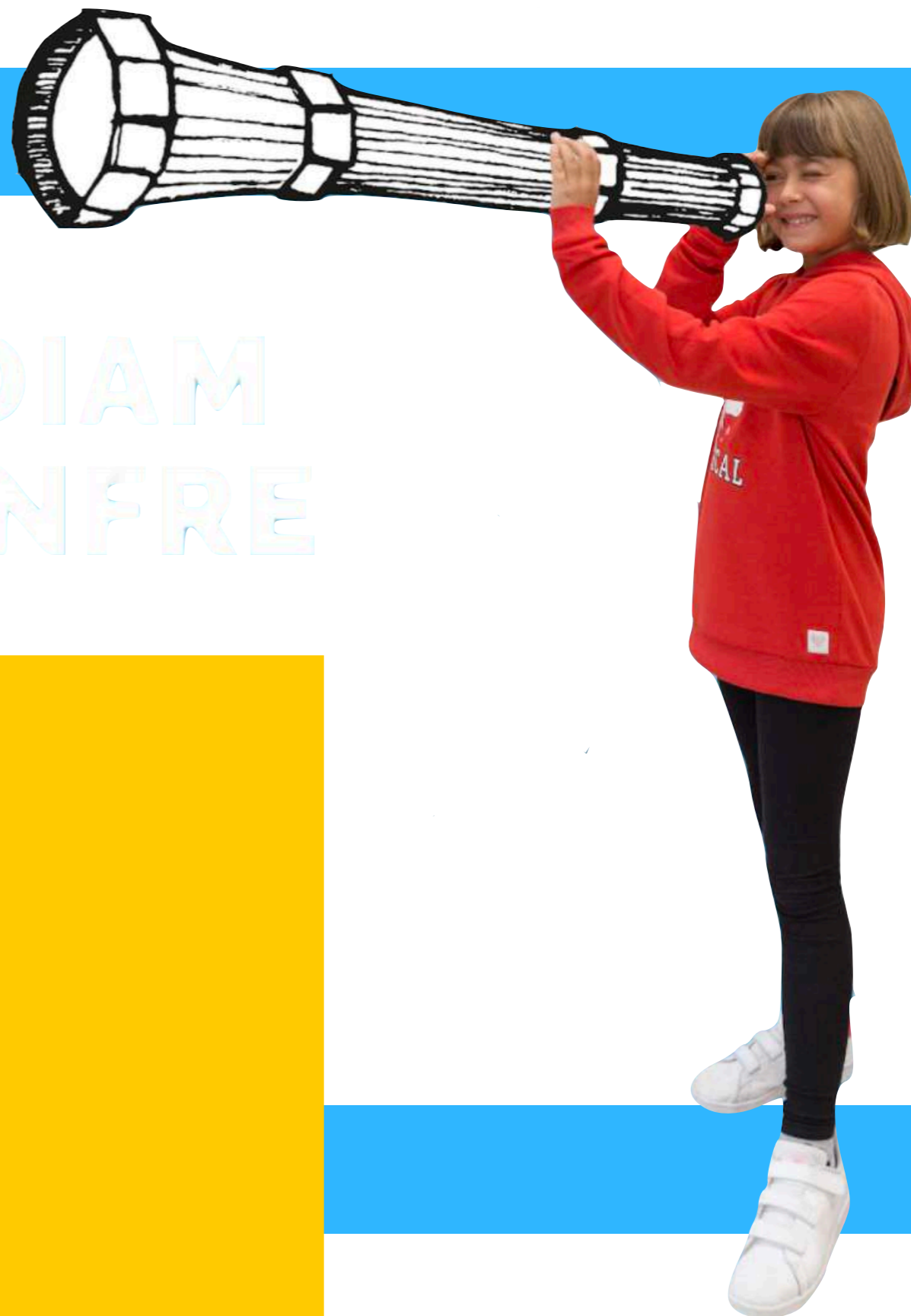


*Open day 2021 - 2022*  
**NUOVA SCUOLA  
SECONDARIA**

*Mondovì*

***I PUNTI  
CARDINALI  
DEL  
NOSTRO  
PROGETTO  
DI SCUOLA***

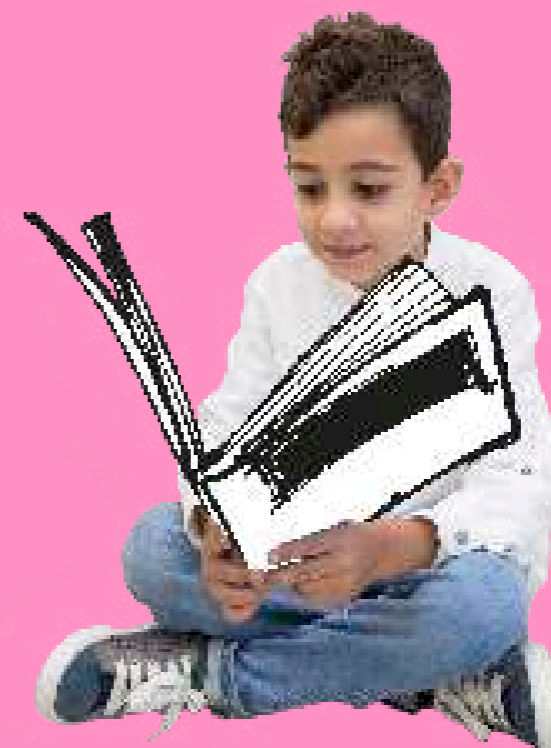
DIAM  
NFRE





# IL RISCHIO DI EDUCARE

Attraverso le discipline  
accompagnare i ragazzi alla **scoperta**  
**della realtà di sé e del mondo**,  
favorendo il loro **protagonismo**.



# LA CENTRALITÀ DELLA PERSONA

Da questo si  
parte e da qui  
nasce la  
proposta.

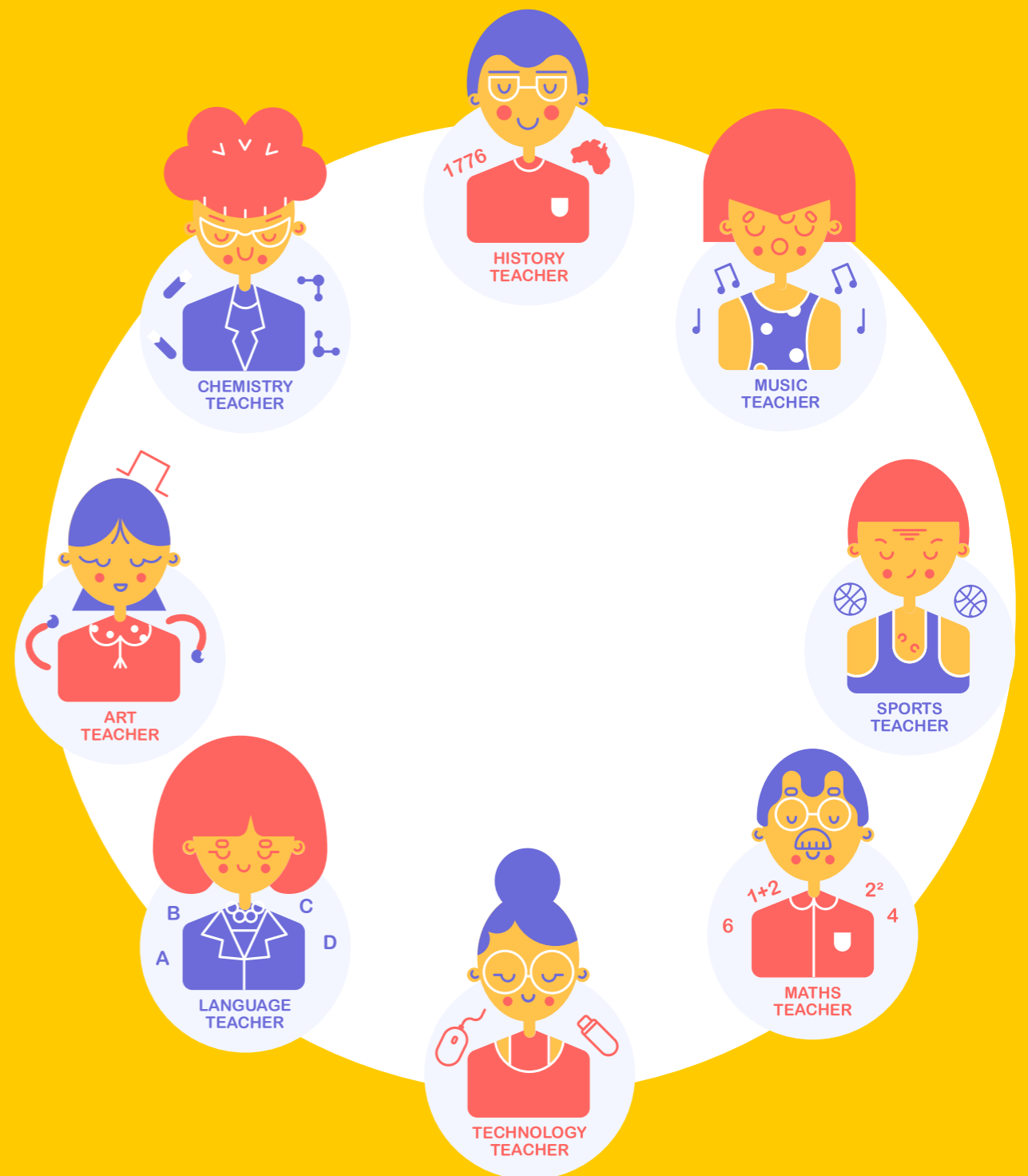


**COME**



# UN GRUPPO DI PERSONE ALL'OPERA

Progettazione didattica  
comune, Formazione,  
Ricerca.



# UN LUOGO INTERESSANTE

**Una scuola** caratterizzata dalla **bellezza**, (*ordine, cura degli spazi e delle cose*),

dall'**attenzione** agli strumenti utili alla formazione (*tecnologia, laboratori...*), dall'**apertura al**

**mondo** (*lingue straniere, l'arte, musica, sport*), **progetti solidali e di attenzione  
all'ambiente.**



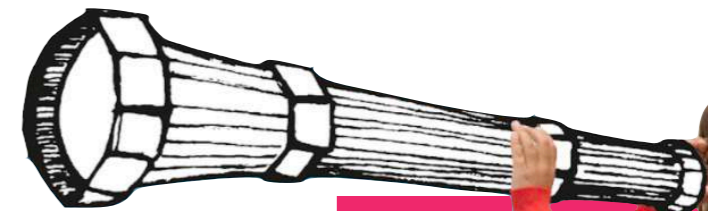
# **CONTRO L'AUTOREFERENZIALITÀ**

- Imparare da tutti
- Far bene le cose
- Attenzione ai risultati



# LA NUOVA SCUOLA

*Mondovì*



DIAM  
NFRE



*Proposta formativa*

# I NOSTRI INGREDIENTI

**Équipe  
docenti**



**Maestro -  
Classe -  
Esperienza**

01

## Didattica per competenze

Per **accompagnare** e **stimolare** lo sviluppo **integrale** della persona: dall'osservazione delle attitudini e dei talenti alla scoperta di sé e del mondo.

# Crescere

La persona al centro

02

## Personalizzazione

- Tutoring
- Accoglienza
- Metodo di studio
- Autonomia e conoscenza di sé
- Orientamento alla scuola superiore
- Preparazione all'esame di licenza

# Quadro orario

	1° anno	Potenziamento	
Materia	Unità orarie settimanali	Unità orarie settimanali	
Religione cattolica	1		
Italiano	7		
Inglese	3	2	<i>Con docente madrelingua</i>
Storia / Geografia	3		
Matematica / Scienze	6		
Tecnologia	2	1	<i>Potenziamento informatica (utilizzo PC, Office, introduzione al Coding, sviluppi tecnologici)</i>
Musica	2	1	<i>Raccordo con la Scuola Comunale di Musica di Mondovì</i>
Arte e Immagine	2		
Scienze motorie e sportive	2		
TOT	28	32	

# Do you speak English?

PER UNA CRESCITA APERTA AL  
DIALOGO E ALL'INCONTRO CON IL  
MONDO



14

5 ore settimanali di inglese,  
presenza di insegnante  
madrelingua

Certificazione Cambridge:

- Livello A2 in uscita (percorso curricolare)
- Livello B1 opzionale, percorso extracurricolare nel terzo anno

# Cittadini digitali

PER MUOVERSI CONSAPEVOLMENTE  
NEL PRESENTE

Sperimentiamo attraverso l'utilizzo dei linguaggi e degli strumenti informatici lo sviluppo del pensiero logico-sequenziale e della capacità di risolvere problemi per la **progettazione di un prodotto digitale** (*coding, robotica, videogiochi, creazione di app, moderazione 3D, illustrazione, VR*).

Utilizzo della piattaforma Google Classroom, account *mail* istituzionale per ogni studente.





# Musica Maestro!

Il percorso curricolare di educazione musicale integra un potenziamento di attività laboratoriali e di utilizzo **percussioni creative** e attività di **canto corale**.

Il percorso è realizzato con la collaborazione della **Scuola Comunale di Musica di Mondovì**.



# Info e Contatti

17

Nuova Secondaria di I Grado – sede MONDOVI'

N°

Riservato alla Segreteria

Il/la sottoscritto/a .....

genitore       genitore affidatario       tutore

dell'alunno/a ..... residente a .....

via ..... n..... Tel. .... o Cell. ....

e-mail .....

## DICHIARA DI ESSERE INTERESSATO

al progetto della Nuova Scuola Secondaria di Primo grado - sede Mondovì.

Classe prima a.s.2021-2022

- **L'alunno/a sta attualmente frequentando la classe 5<sup>a</sup> presso**  
la Scuola primaria .....di .....
- **Esprime le seguenti preferenze di orario settimanale:**  
**ORARIO SETTIMANALE 1      32 Unità orarie**   
Lunedì, martedì, giovedì, venerdì      dalle ore 8.00 alle ore 13.50  
Mercoledì      dalle ore 8 alle ore 16  
**ORARIO SETTIMANALE 2      32 Unità orarie**   
Lunedì, mercoledì e venerdì      dalle ore 8 alle ore 13.30  
Martedì e giovedì      dalle ore 8.00 alle ore 16.00
- Utilizzerebbe il **servizio di Studio assistito pomeridiano** per i giorni senza rientro obbligatorio fino alle ore ..... (max h.18.00)
- Desidera essere informato sul proseguimento del progetto.

Data .....

[segreteria@fondazioneasantagostino.it](mailto:segreteria@fondazioneasantagostino.it)

Tel. 0332.331.861

Fax 0332.331.471

[pec@pec.fondazioneasantagostino.it](mailto:pec@pec.fondazioneasantagostino.it)

[www.fondazioneasantagostino.it](http://www.fondazioneasantagostino.it)

